

کشف بقایای جادوگری

در شهر سوخته

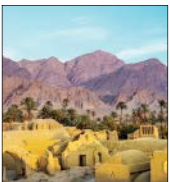
تازه‌ترین کاوش در شهر سوخته با یافته‌های متعدد از بقایای شمن‌ها گرفته تا تیرك‌های چوبی ۵۰۰۰ ساله همراه بوده، اما شاید جالب‌ترین این کشف‌ها، کشف بقایای جادوگران، آینه، عودسوز، سفال و تیرك‌های چوبی ۵۰۰۰ ساله در اسرارآمیزترین محوطه باستانی ایران است.

خبری که ما آن را از قول حسین مرادی، سرپرست کاوش در بخش مسکونی شهر سوخته و معاون سرپرست تیم کاوش در این شهر برایتان نقل می‌کنیم.

مرادی به آلینا می‌گوید: تاکنون ۱۸ فصل کاوش در شهر سوخته صورت گرفته و کشفیات آخرین کاوش‌ها اطلاعاتی از دوره آغازین استقرار در شهر سوخته در اختیار ما می‌گذارد. اطلاعاتی درباره سه سنت ساخت سفال و نوع معماری خانه‌های مردم عادی؛ خانه‌هایی با اجاق‌ها، دیوارها و اتاق‌ها.

به احتمال بسیار زیاد، دو نوع اجاق در شهر سوخته داشتیم؛ یکی از انواع اجاق‌ها در فضای مسقف و البته کوچک‌تر از سایر اجاق‌ها و برای پخت و پز بود و اجاق‌های دیگری هم پیدا کردیم که احتمال می‌دهیم نقش آیینی داشتند.

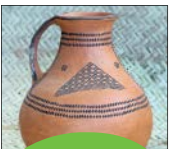
درعین حال دو اجاق که در ساختمان ۲۰ پیدا شدند در اتاقی بودند که ویژگی استثنایی داشت؛ چنان‌که دیوارهای این اتاق به رنگ قرمز اخرا بی رنگ‌آمیزی شده بود. در شهر سوخته فقط همین يك نمونه خانه رنگ‌آمیزی و نقاشی شده تاکنون پیدا شده که با توجه به این‌که در گورستان شواهد باستان‌شناختی از شمن‌ها یا جادوگرانی که وظیفه درمان را نیز برعهده داشتند به دست آمده، شاید بتوان این دو ارتباطی پیدا کرد. در کل وجود شمن‌ها همیشه در جوامع باستانی و به‌خصوص جنوب شرق ایران و دره سند بیشتر دیده شده.



فاز اول هنرستان خیرساز
کلیورگان مهرامسال به
بهره‌برداری رسید

عکس:

جام جم



صفای‌آبادی

هر هفته با یک آبادی

دوباره آباد شده

«

»

امراللهی:

از آنجا که

کلیورگان یک

روستای جهانی

صنایع‌دستی

است از همان اول

تصمیم گرفتیم

مدرسه‌ای که

می‌سازیم در قالب

يك آموزشگاه

هنری فعالیت

کند و در حقیقت

رشته‌های سفال

و سوزن‌دوزی را با

علم روز و مهارت

محلی پیوند برنیم

بافت قدیمی روستای اصفهك در فینال جایزه «to do»

طرح گردشگری بافت قدیمی روستای اصفهك یکی از هفت طرح فینالیست جایزه جهانی to do شد. جایزه to do همه ساله از سوی انستیتو جهانگردی و توسعه در برلین آلمان به طرح‌ها و برنامه‌های گردشگری اهدا می‌شود. اصفهك از زیباترین و سالم‌ترین بافت‌های تاریخی شهرستان طبس است که در فهرست ملی بافت‌های تاریخی کشور نیز ثبت شده است. / جام‌جم دیلی



جام جم از ساخت مجتمع آموزشی مشارکتی روستای جهانی کلیورگان گزارش می‌دهد

سفال‌هایی که مدرسه شدند



مینا مولایی

ایران

این روستا بیابند و من هم از طرف میراث فرهنگی به این روستا رفتم، اما در بازدیدی که از این روستا داشتم، متوجه شدم که تعداد زیادی از دختران کلیورگانی ترك تحصیل کرده‌اند، خانه‌نشینند یا حتی در جهانی صنایع‌دستی برای بازدید به

چطور به ایده ساخت مدرسه در

کلیورگان رسیدید؟

سال ۹۶ در روند ثبت جهانی

روستای کلیورگان، قرار بود

داورهای بین‌المللی از شورای

جهانی صنایع‌دستی برای بازدید به

سنین پایین ازدواج می‌کنند تنها به این علت که در روستایشان دبیرستان دخترانه نیست و فاصله روستای آنها تا سراوان هم زیاد است و والدین زیادی اجازه نمی‌دهند که دخترانشان برای ادامه تحصیل به روستاهای اطراف یا خود سراوان بروند. آن موقع گلایه دختران این روستا به خاطر نداشتن مدرسه واقعاً در ذهن من ماند و از همان‌جا پیگیری این مساله را برای ساخت يك مدرسه یا مجتمع آموزشی شروع کردم.

از چه زمانی این پروژه کلید خورد؟

از سال بعد یعنی سال ۹۷ بود که ما کار را با هدف ساخت يك مدرسه هنر و مهارت و اشتغال شروع کردیم و تصمیم گرفتیم فضایی آموزشی در این روستا به وجود بیاوریم که هم امکان ادامه تحصیل به دختران بدهد و هم بنا به فرهنگ و نیاز منطقه، رشته‌های صنایع‌دستی محلی از قبیل سفال و سوزن‌دوزی ... و را البته به طور علمی به آنها آموزش بدهد تا در آینده هرکدام از آنها بتوانند يك کسب و کار کوچک در زمینه صنایع‌دستی برای خودشان راه

ببندازند و به اصطلاح مستقل شوند. **کلیورگان شامل چه فضاهایی است؟** فاز اول شامل سه کلاس درس، انبارو دفتر بود که همراه امسال به بهره‌برداری رسید و بچه‌ها توانستند وارد مدرسه جدید شوند. يك کارگاه هم ساخته شد که نیاز به تجهیز دارد. **پروژه مجتمع آموزشی روستای کلیورگان شامل چه فضاهایی است؟** فاز اول شامل سه کلاس درس، انبارو دفتر بود که همراه امسال به بهره‌برداری رسید و بچه‌ها توانستند وارد مدرسه جدید شوند. يك کارگاه هم ساخته شد که نیاز به تجهیز دارد. **فاز دوم شامل دفتر اصلی، کارگاه سفال، کارگاه سوزن‌دوزی، سالن چندمنظوره و حیاط و سرویس‌هاست که بخشی از آن انجام، پی‌ریزی و بتون‌ریزی، از هفته پیش دیوارچینی‌اش شروع شده و برای اتمام کار و زدن سقف ماهوز به صد میلیون تومان دیگر نیاز داریم.**

با راه‌اندازی فاز اول، مشکل ادامه

تحصیل دختران روستا حل شد؟

بله خوشبختانه الان حدود ۹۰ دختر کلیورگانی از پیش‌دبستانی تا کلاس نهم در این مدرسه مشغول تحصیل هستند. اما تعداد دانش‌آموزان سال دهم برای تشکیل مقطع متوسطه دوم کافی نبود که با کمک حامیان، سرویس تردد تأمین شد تا به مدرسه‌ای در بخش نزدیک بروند.

قطار گردشگری تهران- کاشان روی ریل رفت

يك خبر خوش برای علاقه‌مندان سفر و ایرانگردی، به‌ویژه سفرهای ریلی؛ قطار گردشگری تهران - کاشان روی ریل قرار گرفت. این قطار با ظرفیت ۳۰۰ گردشگر به مقصد گردشگری کاشان هر پنجشنبه از تهران حرکت می‌کند و پس از برگزاری تور یک‌روزه و بازدید گردشگران از جاذبه‌های تاریخی و طبیعی کاشان، به مقصد تهران بازمی‌گردد. اولین سفر این تور ریلی، پنجشنبه گذشته بازدید از خانه‌های تاریخی بروجردی، طباطبایی و حمام سلطان امیر احمد و مجموعه جهانی باغ فین و حضور در کویر انجام گرفت. / جام‌جم دیلی



مدرسه‌ای منطبق بر معماری بومی



مدرسه سفال کلیورگان، با این‌که يك مدرسه تازه‌ساز است اما با يك معماری خاص و جالب، دقیقاً در راستای معماری بومی منطقه ساخته شده و این نقطه تمایز این مدرسه با مدرسه‌هایی که با مشارکت‌های عمومی

ساخته می‌شود. موضوعی که امراللهی درباره آن می‌گوید: «ما مخالف این بودیم که زادبوم منطقه با معماری متفاوت نقاط دیگر مخلوط شود و از بین برود. بنابراین از معماری کمک گرفتیم که با این اصل پیش بروند و در نهایت نقشه‌ای که برای معماری این فضا ریخته شد کاملاً منطبق بر بافت و معماری خود منطقه بود. حتی در ساخت این مجموعه سعی کردیم از مصالح بومی منطقه استفاده کنیم و خوشبختانه آنچه در فاز اول ساخته شده خیلی مورد پسند بچه‌ها، اهالی روستا و بازدیدکننده‌ها قرار گرفته است. البته این پایان کار ما نیست و در قسمت‌های آتی ساخت طرح قرار است در برخی نقاط از خشت‌هایی که توسط خود‌زنان روستا ساخته شده و در کوره ریخته اند یا حصیری که در همین منطقه بافته شده استفاده کنیم.»

مدرسه قبلی روستا الان خالی است؟

بله ... کلیورگان يك مدرسه قدیمی سه کلاسه داشت که سال ۵۲ ساخته شده بود و الان جزو مدارس تخریبی آموزش و پرورش است و مورد استفاده قرار نمی‌گیرد.

در نهایت قرار است این مدرسه،

مدرسه هنر، مهارت و اشتغال باشد؟

بله، به این دلیل که این روستا يك روستای جهانی صنایع‌دستی است؛ موزه زنده سفال کلیورگان تنها موزه زنده سفال است که قدمت آن به بیش از ۷۰۰۰ سال پیش می‌رسد، اما آنچه که توجه جهانیان را به سفال این منطقه جلب کرده، ساخت سفال بدون استفاده از چرخ سفالگری است؛ به گونه‌ای که تمام سفالینه‌های این روستا با روش‌های سنتی و ابتدایی توسط زنان و دختران بلوچ منطقه و به همان شیوه قدیمی ساخته می‌شود. این مهارت به‌علاوه مهارت سوزن‌دوزی، سینه به سینه از مادر به دختر در این روستا آموزش داده می‌شود و هنر سواى زنان و دختران این منطقه نیست.

به همین دلیل ما از همان اول تصمیم گرفتیم که مدرسه‌ای که

می‌سازیم در قالب يك آموزشگاه هنری فعالیت کند و در حقیقت رشته‌های سفال و سوزن‌دوزی را با علم روز و مهارت محلی پیوند برنیم.

بودجه ساخت این مدرسه تماماً

از راه مشارکت‌های مردمی تأمین

شده است؟

توجه به زیرساخت‌ها؛ رمز توسعه

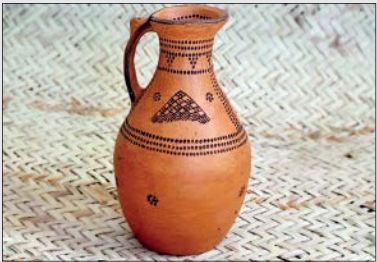


دردسترس بودن زیرساخت‌ها، از اولین نشانه‌های توسعه یافتگی يك منطقه است؛ موضوعی که مدیر طرح ساخت مدرسه کلیورگان با اشاره به آن به ما می‌گوید: «فراهم کردن زیرساخت برای روستایی که جهانی شده اهمیت زیادی دارد، اما زیرساخت فقط جاده و مدرسه و مرکز درمانی نیست.

در دسترس بودن زیرساخت‌ها، ارتباطات الکترونیک هم بسیار مهم است. کلیورگان با این‌که جهانی شده بود اما اینترنت ضعیفی داشت و این موضوع واقعاً دغدغه بزرگی بود. به همین خاطر سال گذشته، این موضوع را توثیت کردم و وزیر ارتباطات را هم متشن کردم و نوشتم که اینجا يك روستای جهانی است، امسال هم سال اشتغال اعلام شده و مردم این روستا با این‌که در خود روستا امکان اشتغال برایشان فراهم است اما این روستای جهانی هنوز اینترنت ندارد. این توثیت تا شب بارها ریتوئیت شد و در نهایت وزیر به آن جواب داد و گفت چون هفته دولت نزدیک است دستور پیگیری این قضیه را می‌دهد. چند روز بعد دکل تقویت همراه اول در روستا نصب شد و هفته بعد وزیر به بازدید از روستا رفت و در نهایت اینترنت به عنوان يك زیرساخت در کلیورگان تقویت شد. نکته جالب اینجا بود که وقتی وزیر ارتباطات در روستا حضور داشت مردم از نداشتن يك دفتر پستی برای ارسال صنایع‌دستی‌شان گلایه کرده بودند و خوشبختانه بعد از چند ماه دفتر پستی هم در این روستا دایر شد و الان این امکان برای همه اهالی حتی دخترهای روستا فراهم است که صنایع‌دستی تولیدی خودشان را از طریق اینترنت به فروش برسانند.



ویژگی‌های خاص سفال کلیورگان



اما آنچه سفالگری کلیورگان را از سفالگری سایر نقاط متمایز کرده و برایش عنوانی جهانی به ارمغان آورده، ویژگی‌های منحصربه‌فرد آن است؛

در این روستا تمام امور ظریف ساخت سفال توسط زنان انجام می‌شود و مردان فقط کارهایی مثل آماده‌کردن گل و ... را انجام می‌دهند. برای تهیه سفال از چرخ سفالگری استفاده نمی‌شود و تمام سفالینه‌ها با روش‌های سنتی و بدیع و به کمک دست انجام می‌شود. در سفالینه‌ها لعاب به کار نمی‌رود.

طرح‌ها و نقش‌های آن کاملاً هندسی و تداعی‌کننده نقوش باستانی است.

ماده تزئین‌کننده آن رنگی است از سنگ تیتوک که در آب حل می‌شود و خاک از فاصله دو تا سه کیلومتری کارگاه یعنی معدن خاک رس مشکوتان تأمین می‌شود.

طراح: بیژن گورانی

جدول شماره ۵۵۲۶

جدول عادی

افقی: ۱) سائل- هدف‌ها - شهری در آذربایجان غربی ۲) به تنهایی- لازم - پستی در فوتبال ۳) ترکیب آب با یکی از مصالح ساختمانی- ارزش و اهمیت- حیلهرزی ۴) پادشاه دیویند پیشدادی - بزرگ قبیله- کوشا ۵) ساحل دریا- روکش- پهلوان ۶) غوزه پنبه- آوباش - فرخنده ۷) از صنایع دستی ظریف- رستنی- از ادوات ورزش باستانی ۸) سوره هفداد و هشتم قرآن- کوچک‌ترین جزء انری- مجموعه دستگاه‌گوارش ۹) دارابودن - فقیر و بی‌پرز- بصیرت ۱۰) منفی‌نگر- ترکیب فلز با اکسیژن- حرف دهن‌کچی ۱۱) ویتامین محلول در چربی- شرم و حیا- یاقوت ۱۲) علت آن تحریک مخاط حفره بینی است- پرش- ... فوق ادپهم ۱۳) ثروت و دارایی- بزرگ‌ترین مدار کره زمین- سخن چین ۱۴) آژیر خطر - انتقادکننده - سوره سیزدهم قرآن ۱۵) تبسم- گرایش عاطفی - مهم‌تر.

عمودی: ۱) گنده- قوی‌هیکل- عبادات و کارهای نیک ۲) از اجزای پیراهن - مکانی که رسول خدا(ص) و یارانش به سبب آزارهای مشترکان مکه در محاصره اقتصادی و اجتماعی بودند ۳) گره فرش- از خلفای عباسی- کارگر کشتارگاه ۴) چند ورق- فاسد- رنج بی‌پایان ۵) ناچاری- خدمتکار زن- مقابل رفت ۶) آقای آلمانی- ستایشگر- نام مادر امیر زمان (عج) ۷) رتبه نایب‌فرمان- پربشان‌گوی- شنونده ۸) خرگوش عرب- از الفبای یونانی- دالانه ۹) علم بررسی خواص ماده و انرژی- بدنزانی- پدر آذری ۱۰) افسار- کاخ تاریخی فرانسه- تکرار حرفی ۱۱) جهت- وسیله‌ای برای

برقراری ارتباط تصویری اینترنتی- لجهاز ۱۲) رفوزه- آب‌نما- رسوا ۱۳) پایتخت بنگلادش- رشوه‌دهنده- معشوق ۱۴) چند ورق- فاسد- رنج بی‌پایان ۵) ناچاری- خدمتکار زن- مقابل رفت ۶) آقای آلمانی- ستایشگر- نام مادر امیر زمان (عج) ۷) رتبه نایب‌فرمان- پربشان‌گوی- شنونده ۸) خرگوش عرب- از الفبای یونانی- دالانه ۹) علم بررسی خواص ماده و انرژی- بدنزانی- پدر آذری ۱۰) افسار- کاخ تاریخی فرانسه- تکرار حرفی ۱۱) جهت- وسیله‌ای برای

جدول ویژه

افقی:

۱) ساز زخمه‌ای- چند مرتبه-

مشابهت ۲) چغندر پخته - خلوص

نیت - چشم به راه ۳) نزاع- نوعی

۱۵	۱۴	۱۳	۱۲	۱۱	۱۰	۹	۸	۷	۶	۵	۴	۳	۲	۱
ح	ط	ر	ا	ک	ی	ت	س	ز	ا	د	ز	ا	د	ز
۲	ا	د	ز	ا	د	ز	ا	د	ز	ا	د	ز	ا	د
۳	ا	د	ز	ا	د	ز	ا	د	ز	ا	د	ز	ا	د
۴	ی	ا	م	ی	و	ی	ا	ج	س	ی	ا	ج	س	ی
۵	و	ح	و	ر	ی	ر	ه	ب	ر	و	ا	م	و	ا
۶	ش	ر	ر	ب	ب	ا	ب	ا	ب	ا	ب	ا	ب	ا
۷	ف	خ	ا	م	ت	ی	ل	و	ف	ر	ا	ب	م	ب
۸	ر	ن	ج	ی	ا	ی	ر	ر	ا	د	ر	ا	د	ر
۹	ه	ه	ر	و	ن	ت	و	ا	ب	ا	ب	ا	ب	ا
۱۰	ن	ج	م	ر	ف	ا	ن	ا	ت	ر	ا	ق	ل	ا
۱۱	ک	ث	ا	ب	ز	ا	ی	ر	ا	ز	ا	ی	ر	ا
۱۲	م	ب	ی	ا	ن	ش	ا	م	ن	ش	ا	م	ن	ش
۱۳	م	و	ع	و	د	م	ف	ا	م	ن	ش	ا	م	ن
۱۴	ی	د	ر	ه	ی	ا	ف	ت	م	ت	ق	ب	ل	ل
۱۵	م	ن	ب	ا	ت	ا	ح	ط	ه	م	ا	ل	م	ا

حل جدول ویژه شماره ۵۵۲۵

اول - دهبان - مجمع الجزایری در جنوب‌غربی اقیانوس کبیر(۸) نام پدر ابراهیم نبی(ع)- آستانی در شمال عراق- بزکوهی(۹) بینایی- روبه‌رو- جدول محاسبات نجومی(۱۰) درختی در دوزخ- متراکم- مادر لر(۱۱) خرما- آسودگی- از ارتفاعات استان یزد(۱۲) موجود قرآنی- لاستیک داخلی تایر- فراوان(۱۳) چیره- بی‌بهرگی(۱۴) نویسنده قرن ششم و صاحب چهار مقاله- داخل(۱۵) نوعی لباس بچه- شهری در لرستان- نام آذری.