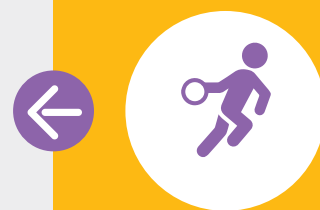


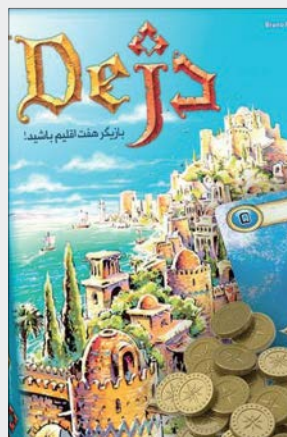
معرفی بازی



دژ

تعداد بازیکن: ۲ تا ۷ نفر

زمان بازی: ۲۰ تا ۶۰ دقیقه



احتمالا همه مان بازی مافیا را انجام داده ایم. در قالب یک نقش دیگر فرو رفتن و با ویژگی های آن نقش عمل کردن، هر چند برای مدت زمان کوتاه، می تواند لذت بخش باشد. این لذت وقتی بیشتر می شود که کسی نتواند نقشش را حدس بزند. دژ، یک بازی در سبک مافیا و نقش مخفی است که در آن بازیکنان هر بار یکی از نقش های آدمکش، راهزن، تردست، شاه، حکیم، تاجر، معمار و سردار را انتخاب می کنند و در مرحله بعد با توجه به قابلیت های هر نقش، دژ خود را می سازند. مثلا نقش راهزن می تواند سکه های یک بازیکن دیگر را بدزد. در این بازی دو نوع کارت وجود دارد: یک کارت انتخاب نقش و یک کارت انتخاب سازه برای ساختن شهر. در واقع دژ ترکیب بازی مافیا و شهرسازی است و در نهایت کسی بازی را می برد که استراتژیست خوبی هم باشد.

هر نوبت این بازی دو مرحله دارد. مرحله اول بازیکنان به صورت مخفیانه باید یک نقشی را انتخاب کنند در مرحله دوم به ترتیب عدد نقش شان، نوبت بازی شان را انجام بدهند و شهرسازی را شروع کنند. در این بازی هدف این است که هر بازیکن بهترین شهر را بسازد. بهترین شهر یعنی با ارزش ترین شهر. ارزش هر سازه هم در بالای کارت دیده می شود. به ازای هر کارتی که برای ساختن شهر استفاده می کنید باید سکه مصرف کنید. نکته مهم این است که در ابتدای بازی کسی که تاج دار است حق این را دارد که اول نقش خود را انتخاب کند و کارت نقش ها را به بازیکن کناری خود بدهد تا او هم نقشش را برگزیند. بازی زمانی تمام می شود که یک بازیکن هفت کارت سازه در جلوی خودش داشته باشد.

معرفی بازی



کاستل

تعداد بازیکن: ۲ تا ۶ نفر

زمان بازی: ۲۰ دقیقه



اگر به دنبال یک بازی کارتی ساده، ترسناک و رقابتی هستید از کاستل خوشتان خواهد آمد. البته اگر در خانه فرزندان دارید که همیشه با هم دعوا دارند، این بازی مناسب شما نیست. چون در کاستل هر بازیکن جدا از جمع آوری امتیاز برای خود، باید کارت های بازیکنان دیگر را هم بی اعتبار کند. بنابر این بهتر است این بازی را زمانی که جو خانه آرام و بدون تشنج است انجام دهید. در این بازی ۹۰ کارت به سه رنگ مختلف در اختیار دارید که روی هر کارت اعداد یک تا ۱۵ نوشته شده است. این کارت ها به سه شکل زامبی (رنگ سبزآبی)، مومیایی (رنگ سفید) و کله کدو (رنگ زرد) هستند. برای شروع به هر بازیکن باید سه کارت بدهید. در این بازی هدف این است که هر بازیکن امتیاز بیشتری را به دست بیاورد و تا جایی هم که می تواند از امتیاز بازیکن های دیگر کم کند. اگر کارتی که رو شد امتیاز کمتری داشت، می توانید آن را جلوی دست حریفان بگذارید یا روی امتیاز بزرگ حریف قرار دهید تا امتیازش کم شود. در این حالت هم امتیازهای بزرگ حریف را از بین می برید و هم کارت با امتیاز کم

را در دست خودتان نمی گذارید. نکته مهم در حالتی که می خواهید کارت با عدد کمتر را بگذارید روی کارت حریف این است که باید کارت تان هم رنگ باشد. بازی زمانی تمام می شود که جلوی یکی از بازیکن ها شش ردیف کارت باشد.

جدول

توضیح برای رمز جدول:

پس از حل کامل جدول از پشت سرهم قرار دادن حروف خانه هایی که با عدد مشخص شده اند رمز جدول به دست می آید. تعداد حروف رمز جدول در هر شماره می تواند متغیر باشد.

طراح: بیژن گورانی

ضرب المثل	پایتخت لئون	مهر خورده	نفس بلند	باد بهاری	آشوب	طلا	اراده	زمان طولانی	قسمت مهم
دلسوزی بیجا	ماه بهاری	پایتخت کوبا	سخت و محکم	پژواک	چهارمین سور	دومین مهره گردن	صندلی تشریفاتی	کلمه استثناء	
۱	۱	۱	۱	۱	۱	۱	۱	۱	۷
۲	۲	۲	۲	۲	۲	۲	۲	۲	
۳	۳	۳	۳	۳	۳	۳	۳	۳	
۴	۴	۴	۴	۴	۴	۴	۴	۴	
۵	۵	۵	۵	۵	۵	۵	۵	۵	
۶	۶	۶	۶	۶	۶	۶	۶	۶	
۷	۷	۷	۷	۷	۷	۷	۷	۷	
۸	۸	۸	۸	۸	۸	۸	۸	۸	
۹	۹	۹	۹	۹	۹	۹	۹	۹	
۱۰	۱۰	۱۰	۱۰	۱۰	۱۰	۱۰	۱۰	۱۰	
۱۱	۱۱	۱۱	۱۱	۱۱	۱۱	۱۱	۱۱	۱۱	
۱۲	۱۲	۱۲	۱۲	۱۲	۱۲	۱۲	۱۲	۱۲	
۱۳	۱۳	۱۳	۱۳	۱۳	۱۳	۱۳	۱۳	۱۳	
۱۴	۱۴	۱۴	۱۴	۱۴	۱۴	۱۴	۱۴	۱۴	
۱۵	۱۵	۱۵	۱۵	۱۵	۱۵	۱۵	۱۵	۱۵	
۱۶	۱۶	۱۶	۱۶	۱۶	۱۶	۱۶	۱۶	۱۶	
۱۷	۱۷	۱۷	۱۷	۱۷	۱۷	۱۷	۱۷	۱۷	
۱۸	۱۸	۱۸	۱۸	۱۸	۱۸	۱۸	۱۸	۱۸	
۱۹	۱۹	۱۹	۱۹	۱۹	۱۹	۱۹	۱۹	۱۹	
۲۰	۲۰	۲۰	۲۰	۲۰	۲۰	۲۰	۲۰	۲۰	
۲۱	۲۱	۲۱	۲۱	۲۱	۲۱	۲۱	۲۱	۲۱	
۲۲	۲۲	۲۲	۲۲	۲۲	۲۲	۲۲	۲۲	۲۲	
۲۳	۲۳	۲۳	۲۳	۲۳	۲۳	۲۳	۲۳	۲۳	
۲۴	۲۴	۲۴	۲۴	۲۴	۲۴	۲۴	۲۴	۲۴	
۲۵	۲۵	۲۵	۲۵	۲۵	۲۵	۲۵	۲۵	۲۵	
۲۶	۲۶	۲۶	۲۶	۲۶	۲۶	۲۶	۲۶	۲۶	
۲۷	۲۷	۲۷	۲۷	۲۷	۲۷	۲۷	۲۷	۲۷	
۲۸	۲۸	۲۸	۲۸	۲۸	۲۸	۲۸	۲۸	۲۸	
۲۹	۲۹	۲۹	۲۹	۲۹	۲۹	۲۹	۲۹	۲۹	
۳۰	۳۰	۳۰	۳۰	۳۰	۳۰	۳۰	۳۰	۳۰	
۳۱	۳۱	۳۱	۳۱	۳۱	۳۱	۳۱	۳۱	۳۱	
۳۲	۳۲	۳۲	۳۲	۳۲	۳۲	۳۲	۳۲	۳۲	
۳۳	۳۳	۳۳	۳۳	۳۳	۳۳	۳۳	۳۳	۳۳	
۳۴	۳۴	۳۴	۳۴	۳۴	۳۴	۳۴	۳۴	۳۴	
۳۵	۳۵	۳۵	۳۵	۳۵	۳۵	۳۵	۳۵	۳۵	
۳۶	۳۶	۳۶	۳۶	۳۶	۳۶	۳۶	۳۶	۳۶	
۳۷	۳۷	۳۷	۳۷	۳۷	۳۷	۳۷	۳۷	۳۷	
۳۸	۳۸	۳۸	۳۸	۳۸	۳۸	۳۸	۳۸	۳۸	
۳۹	۳۹	۳۹	۳۹	۳۹	۳۹	۳۹	۳۹	۳۹	
۴۰	۴۰	۴۰	۴۰	۴۰	۴۰	۴۰	۴۰	۴۰	
۴۱	۴۱	۴۱	۴۱	۴۱	۴۱	۴۱	۴۱	۴۱	
۴۲	۴۲	۴۲	۴۲	۴۲	۴۲	۴۲	۴۲	۴۲	
۴۳	۴۳	۴۳	۴۳	۴۳	۴۳	۴۳	۴۳	۴۳	
۴۴	۴۴	۴۴	۴۴	۴۴	۴۴	۴۴	۴۴	۴۴	
۴۵	۴۵	۴۵	۴۵	۴۵	۴۵	۴۵	۴۵	۴۵	
۴۶	۴۶	۴۶	۴۶	۴۶	۴۶	۴۶	۴۶	۴۶	
۴۷	۴۷	۴۷	۴۷	۴۷	۴۷	۴۷	۴۷	۴۷	
۴۸	۴۸	۴۸	۴۸	۴۸	۴۸	۴۸	۴۸	۴۸	
۴۹	۴۹	۴۹	۴۹	۴۹	۴۹	۴۹	۴۹	۴۹	
۵۰	۵۰	۵۰	۵۰	۵۰	۵۰	۵۰	۵۰	۵۰	
۵۱	۵۱	۵۱	۵۱	۵۱	۵۱	۵۱	۵۱	۵۱	
۵۲	۵۲	۵۲	۵۲	۵۲	۵۲	۵۲	۵۲	۵۲	
۵۳	۵۳	۵۳	۵۳	۵۳	۵۳	۵۳	۵۳	۵۳	
۵۴	۵۴	۵۴	۵۴	۵۴	۵۴	۵۴	۵۴	۵۴	
۵۵	۵۵	۵۵	۵۵	۵۵	۵۵	۵۵	۵۵	۵۵	
۵۶	۵۶	۵۶	۵۶	۵۶	۵۶	۵۶	۵۶	۵۶	
۵۷	۵۷	۵۷	۵۷	۵۷	۵۷	۵۷	۵۷	۵۷	
۵۸	۵۸	۵۸	۵۸	۵۸	۵۸	۵۸	۵۸	۵۸	
۵۹	۵۹	۵۹	۵۹	۵۹	۵۹	۵۹	۵۹	۵۹	
۶۰	۶۰	۶۰	۶۰	۶۰	۶۰	۶۰	۶۰	۶۰	
۶۱	۶۱	۶۱	۶۱	۶۱	۶۱	۶۱	۶۱	۶۱	
۶۲	۶۲	۶۲	۶۲	۶۲	۶۲	۶۲	۶۲	۶۲	
۶۳	۶۳	۶۳	۶۳	۶۳	۶۳	۶۳	۶۳	۶۳	
۶۴	۶۴	۶۴	۶۴	۶۴	۶۴	۶۴	۶۴	۶۴	
۶۵	۶۵	۶۵	۶۵	۶۵	۶۵	۶۵	۶۵	۶۵	
۶۶	۶۶	۶۶	۶۶	۶۶	۶۶	۶۶	۶۶	۶۶	
۶۷	۶۷	۶۷	۶۷	۶۷	۶۷	۶۷	۶۷	۶۷	
۶۸	۶۸	۶۸	۶۸	۶۸	۶۸	۶۸	۶۸	۶۸	
۶۹	۶۹	۶۹	۶۹	۶۹	۶۹	۶۹	۶۹	۶۹	
۷۰	۷۰	۷۰	۷۰	۷۰	۷۰	۷۰	۷۰	۷۰	
۷۱	۷۱	۷۱	۷۱	۷۱	۷۱	۷۱	۷۱	۷۱	
۷۲	۷۲	۷۲	۷۲	۷۲	۷۲	۷۲	۷۲	۷۲	
۷۳	۷۳	۷۳	۷۳	۷۳	۷۳	۷۳	۷۳	۷۳	
۷۴	۷۴	۷۴	۷۴	۷۴	۷۴	۷۴	۷۴	۷۴	
۷۵	۷۵	۷۵	۷۵	۷۵	۷۵	۷۵	۷۵	۷۵	
۷۶	۷۶	۷۶	۷۶	۷۶	۷۶	۷۶	۷۶	۷۶	
۷۷	۷۷	۷۷	۷۷	۷۷	۷۷	۷۷	۷۷	۷۷	
۷۸	۷۸	۷۸	۷۸	۷۸	۷۸	۷۸	۷۸	۷۸	
۷۹	۷۹	۷۹	۷۹	۷۹	۷۹	۷۹	۷۹	۷۹	
۸۰	۸۰	۸۰	۸۰	۸۰	۸۰	۸۰	۸۰	۸۰	
۸۱	۸۱	۸۱	۸۱	۸۱	۸۱	۸۱	۸۱	۸۱	
۸۲	۸۲	۸۲	۸۲	۸۲	۸۲	۸۲	۸۲	۸۲	
۸۳	۸۳	۸۳	۸۳	۸۳	۸۳	۸۳	۸۳	۸۳	
۸۴	۸۴	۸۴	۸۴	۸۴	۸۴	۸۴	۸۴	۸۴	
۸۵	۸۵	۸۵	۸۵	۸۵	۸۵	۸۵	۸۵	۸۵	
۸۶	۸۶	۸۶	۸۶	۸۶	۸۶	۸۶	۸۶	۸۶	
۸۷	۸۷	۸۷	۸۷	۸۷	۸۷	۸۷	۸۷	۸۷	
۸۸	۸۸	۸۸	۸۸	۸۸	۸۸	۸۸	۸۸	۸۸	
۸۹	۸۹	۸۹	۸۹	۸۹	۸۹	۸۹	۸۹	۸۹	
۹۰	۹۰	۹۰	۹۰	۹۰	۹۰	۹۰	۹۰	۹۰	
۹۱	۹۱	۹۱	۹۱	۹۱	۹۱	۹۱	۹۱	۹۱	
۹۲	۹۲	۹۲	۹۲	۹۲	۹۲	۹۲	۹۲	۹۲	
۹۳	۹۳	۹۳	۹۳	۹۳	۹۳	۹۳	۹۳	۹۳	
۹۴	۹۴	۹۴	۹۴	۹۴	۹۴	۹۴	۹۴	۹۴	
۹۵	۹۵	۹۵	۹۵	۹۵	۹۵	۹۵	۹۵	۹۵	
۹۶	۹۶	۹۶	۹۶	۹۶	۹۶	۹۶	۹۶	۹۶	
۹۷	۹۷	۹۷	۹۷	۹۷	۹۷	۹۷	۹۷	۹۷	
۹۸	۹۸	۹۸	۹۸	۹۸	۹۸	۹۸	۹۸	۹۸	
۹۹	۹۹	۹۹	۹۹	۹۹	۹۹	۹۹	۹۹	۹۹	
۱۰۰	۱۰۰	۱۰۰	۱۰۰	۱۰۰	۱۰۰	۱۰۰	۱۰۰	۱۰۰	

رمز جدول شماره قبل:

کلمه برو کلی