



## کارگاه



Wi-Fi Direct را می‌توان نوعی ترکیب بلوتوث و وای‌فای در نظر گرفت؛ چون مثل بلوتوث باید طرف مقابل را «کشف» کرده و داده‌ها را «ارسال» کنید، اما این ارسال با استفاده از پروتکل وای‌فای انجام می‌شود

تا پس از انتخاب داده‌ها و فشردن دکمه Send ارسال شوند؛ به همین راحتی!

### کلام آخر

این‌که برای انتقال فایل‌ها از چه روشی استفاده می‌کنید، کاملاً به تجهیزات در دسترس و امکانات سخت‌افزاری شما بستگی دارد. بهترین انتخاب استفاده از یک کابل USB-C و سخت‌افزار سازگار با آن است که می‌تواند بیشترین سرعت انتقال داده را فراهم کند. فناوری Wi-Fi Direct از نظر سرعت در مقام بعدی قرار دارد و بلوتوث با اختلاف زیاد رتبه آخر را از آن خود می‌کند. برای مثال با Wi-Fi Direct می‌توانید ۱/۵ گیگابایت داده را در کمتر از ۱۰ دقیقه انتقال دهید، کاری که با بلوتوث حداقل ۱۲۵ دقیقه زمان لازم خواهد داشت. فناوری Wi-Fi Direct مزایای زیادی دارد و راحتی استفاده از آن است که در قیاس با نسل‌های قبلی فناوری انتقال داده بسیار آسان و سریع شده است.

از آنجاکه برای استفاده

از Wi-Fi Direct به یک

نرم‌افزار جانبی نیاز دارید

انتخاب برنامه مناسب

اهمیت پیدا می‌کند.

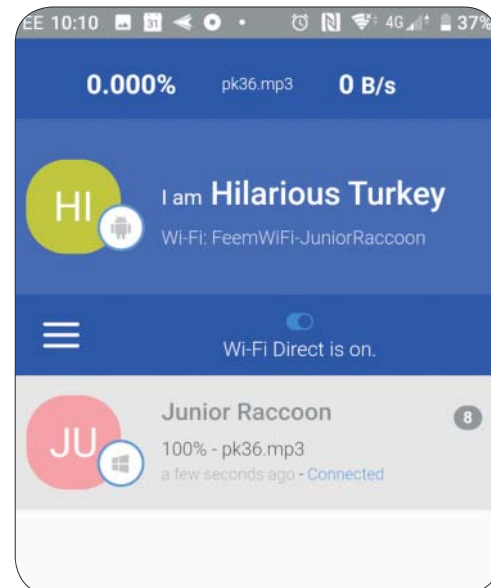
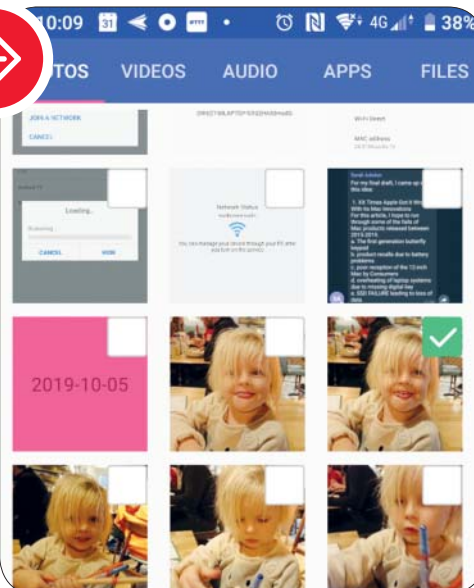
یکی از این نرم‌افزارهای

شناخته‌شده و قابل

اطمینان Feem است که

از زمان ویندوز ۷ و ۸ از این

فناوری پشتیبانی می‌کند



انتقال سریع و مستقیم فایل در ویندوز ۱۰ با کمک Wi-Fi Direct

# عبور از بلوتوث

با پیشرفت فناوری، بزرگ‌تر شدن صفحات نمایش، وضوح تصویر، کیفیت فایل‌های صوتی و بهتر شدن گرافیک بازی‌ها، حجم فایل‌ها نیز رو به افزایش است. به همین دلیل هم فناوری‌های انتقال بی‌سیم اطلاعات مثل NFC و بلوتوث در بسیاری از موارد گزینه مناسبی برای تبادل اطلاعات به‌شمار نمی‌روند. اینجاست که Wi-Fi Direct در ویندوز ۱۰ ارزش و کارایی خود را نشان می‌دهد؛ یک قابلیت درونی ویندوز که همان‌طور که از نامش پیداست اتصال ساده و مستقیم دستگاه‌های دیجیتال بر بستر وای‌فای را ممکن ساخته و به شما اجازه می‌دهد به راحتی بین رایانه و لپ‌تاپ خود داده انتقال دهید، از پرینتر بی‌سیم استفاده کنید یا گوشی‌تان را به رایانه وصل کنید. در ادامه نگاهی می‌اندازیم به چگونگی راه‌اندازی و انتقال فایل با استفاده از فناوری ارسال مستقیم ویندوز ۱۰. با ما همراه باشید.



خشیار مریدپور

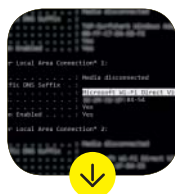
روزنامه‌نگار فناوری

## روش‌های جایگزین

اگر رایانه شما از Wi-Fi Direct پشتیبانی نکند هم خیلی جای نگرانی نیست، خوشبختانه چند روش دیگر هم در اختیار کاربران اندروید هست که می‌تواند برای انتقال مستقیم فایل به رایانه به‌کار رود.

یکی از این روش‌ها، استفاده از اپلیکیشن مدیریت فایل محبوب ES File Explorer است که در فهرست بلندبالای توانایی‌های خود پشتیبانی از پروتکل FTP را هم دارد. این پروتکل قدیمی ارتباطی، امکان تبادل مستقیم داده بین دو دستگاه را فراهم می‌کند. در داخل برنامه مدیریت فایل به آدرس FTP > Network بروید و آدرس IP گوشی خود را مشاهده کنید. این آدرس را در یک برنامه انتقال فایل مثل FileZilla کپی کنید تا بتوانید فایل‌های قابل ارسال را مشاهده کنید. سپس می‌توانید به‌سادگی فایل‌ها را بین دو سیستم جابه‌جا کنید. بنابراین اگر می‌خواهید از گوشی به لپ‌تاپ یا رایانه چیزی منتقل کنید و دسترسی به Wi-Fi Direct هم ندارید، اپلیکیشن ES File Explorer را فراموش نکنید.

اگر به هر دلیل نمی‌خواهید از FTP برای انتقال فایل استفاده کنید، بهترین روش‌های بعدی استفاده از کابل USB خود گوشی و بلوتوث خواهند بود. به‌ویژه اگر قصدتان انتقال فایل از یک سیستم مجهز به ویندوز ۷ یا ۸ باشد که یا Wi-Fi Direct ندارد یا به‌درستی کار نمی‌کند.



با Wi-Fi Direct می‌توانید ۱/۵ گیگابایت داده را در کمتر از ۱۰ دقیقه انتقال دهید کاری که با بلوتوث حداقل ۱۲۵ دقیقه زمان لازم خواهد داشت

حالا در این کنسول دستور ipconfig /all را وارد کرده و نتایج را مشاهده کنید. اگر دستگاه شما از فناوری Wi-Fi Direct پشتیبانی کند، باید در گزارش نمایش داده شده سطر با عنوان «Microsoft Wi-Fi Direct Virtual Adapter» مشاهده کنید. قدم بعدی، انتخاب برنامه واسطه دلخواه و انتقال سریع و آسان فایل‌های حجیم روی وای‌فای است.

### انتقال از اندروید به ویندوز

از آنجا که برای استفاده از Wi-Fi Direct به یک نرم‌افزار جانبی نیاز دارید، انتخاب برنامه مناسب اهمیت بسیاری پیدا می‌کند. یکی از این نرم‌افزارهای شناخته‌شده و قابل اطمینان Feem است که از زمان ویندوز ۷ و ۸ از این فناوری پشتیبانی می‌کند. خود این نرم‌افزار از استفاده از Wi-Fi Direct در آن رایگان است، هرچند می‌توانید در صورت تمایل با خرید طرح‌های مختلف قابلیت‌های دیگری مثل پشتیبانی از iOS، انتقال فایل نامحدود و حذف آگهی‌ها را هم فعال کنید.

پس از دریافت و نصب این برنامه روی سیستم و گوشی، باقی کار به‌نسبت سراسر است خواهد بود؛

گوشی اندروید خود را به یک فرستنده سیار تبدیل کنید. برای این کار باید به آدرس Hotspot > tethering > Network & Settings بروید و آن را فعال کنید. سپس سیستم ویندوز را به همین شبکه متصل کنید.

اپلیکیشن Feem را روی گوشی و سیستم همزمان اجرا کنید. احتمالاً توجه‌تان به نام‌های عجیب و غریبی که اپلیکیشن برای سیستم‌های شبکه گذاشته و گذرواژه مرتبط با هریک جلب خواهد شد. گذرواژه سیستمی که قصد اتصال به آن را دارید یادداشت کنید، چون برای برقراری ارتباط اولیه به آن نیاز خواهید داشت.

حالا کافی است دستگاه مقصد را مشخص کرده و گزینه Send File را لمس کنید

### چطور کار می‌کند؟

فناوری بلوتوث از سال ۱۹۹۴ همراه ما بوده و هرچند هنوز هم برای ارسال یکی دوتا عکس یا یک آهنگ مناسب است، برای انتقال فایل‌های حجیم معمول این روزهای ما کارایی لازم را ندارد. Wi-Fi Direct برای حل همین مشکل و جایگزینی با بلوتوث تا چند سال آینده توسعه داده شده، هرچند هنوز به فراگیری فناوری نام‌آشنای سوئی‌ها نیست.

می‌توان برای سادگی کار، Wi-Fi Direct را نوعی ترکیب بلوتوث و وای‌فای در نظر گرفت؛ چون مثل بلوتوث باید طرف مقابل را «کشف» کرده و داده‌ها را «ارسال» کنید، اما این ارسال با استفاده از پروتکل وای‌فای انجام می‌شود. نیازی به توضیح نیست که با این روش پهنای باند و سرعت اتصال بسیار بیشتر خواهد بود و می‌تواند تجربه انتقال فایل را به‌طور بی‌سیم از ویندوز ۱۰ به دیگر دستگاه‌های سازگار بسیار دلپذیر کند.

### آیا من هم می‌توانم استفاده کنم؟

نخستین گام برای استفاده از این قابلیت، داشتن سخت‌افزار سازگار با آن است. اگر می‌خواهید ببینید سیستم شما قابلیت استفاده از فناوری Wi-Fi Direct را دارد یا خیر، کافی است دکمه‌های ویندوز و R را همزمان فشرده و با تایپ CMD در نوار ابزار Run، وارد کنسول فرامین متنی ویندوز شوید.