



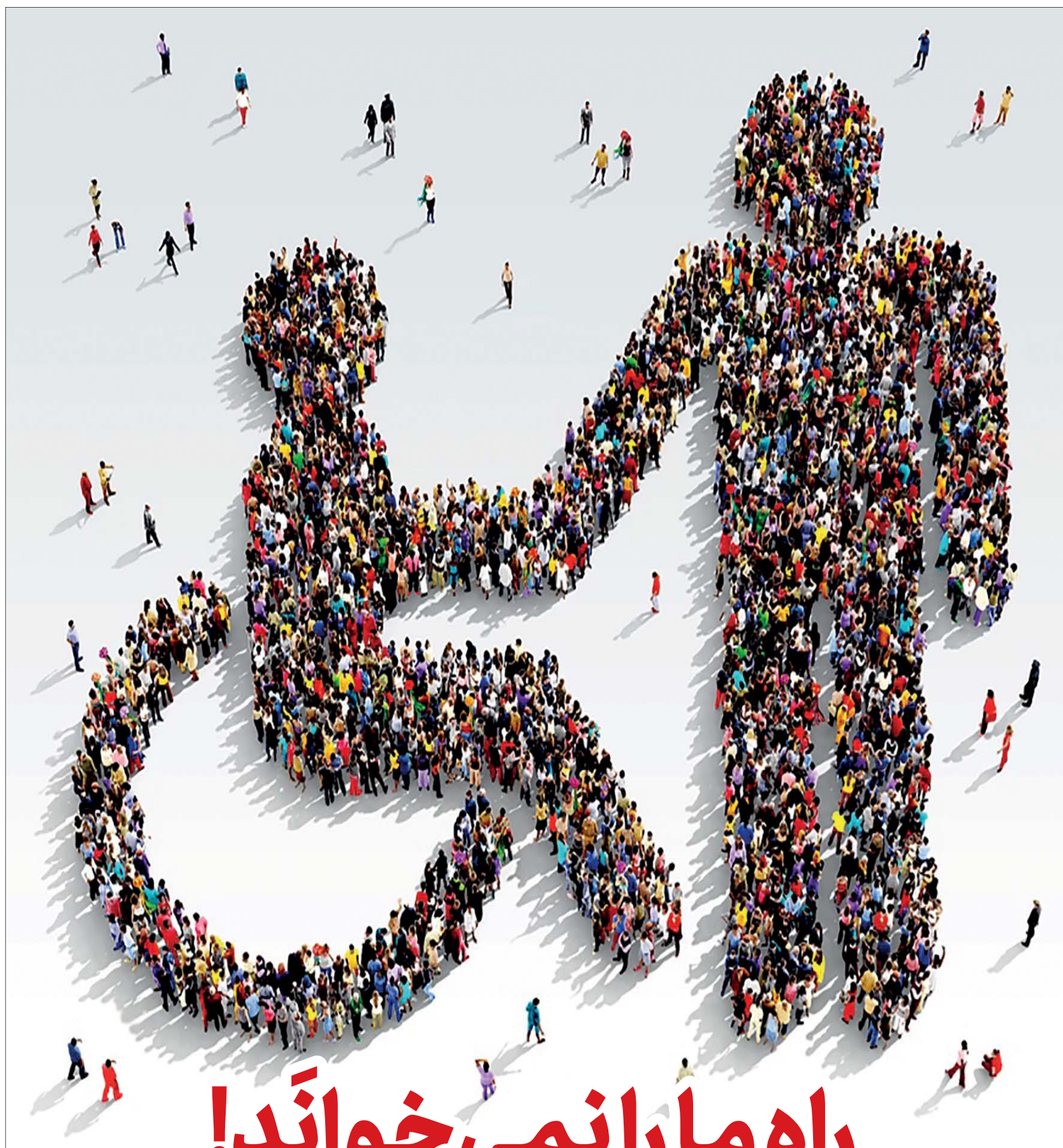
گفت و گو با راضیه کباری درباره سبک زندگی یک مادر نابینا

چشمانی بسته و قلبی باز



باناتوانی های دوران سالمندی چه باید کرد؟

سایه های روی سر



راه ما را نمی خوانند!

در پرونده ای ویژه، مشکلات و موانع پیش پای معلولان را در زندگی اجتماعی بررسی کرده ایم