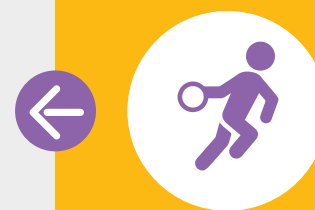




معرفی بازی



شکارچیان هیولا

تعداد بازیکن: ۲ تا ۴ نفر

زمان بازی: ۳۰ دقیقه

شکارچیان هیولا یک بازی تماماً ایرانی است. همانطور که از اسم بازی مشخص است شما و دیگر بازیکنان در نقش یک شکارچی هیولا تلاش می‌کنید تا در رقابت با سایر بازیکنان (شکارچیان) تعداد بیشتری از هیولاها را شکار کنید. در این بازی ۴۸ کارت در اختیاران بوده که شامل ۱۶ گونه هیولاست. هر بازیکنی که بتواند سه گونه هیولا را شکار کند امتیاز مربوط به آن را دریافت می‌کند و در نهایت بازیکنی برنده است که بیشتر از بقیه هیولاها را شکار کند.

برای شروع بازی ۲۴ تا از کارت‌ها را در چهار ردیف شش تایی و به حالت پشت در وسط قرار بدهید و بقیه کارت‌ها را به طور مساوی بین بازیکنان تقسیم کنید. بازیکنی که شروع کننده بازی است به دلخواه نشان هیولا را روی یکی از کارت‌های هیولا قرار می‌دهد و آن کارت را رو می‌کند. هر بازیکن در نوبت خود

سه کار می‌تواند انجام بدهد: ۱. جست و جو (اجباری) ۲. کمین کردن (اختیاری) ۳. شکار کردن و به دام انداختن (اجباری). جست و جو کردن یعنی این که بازیکنی که شروع کننده بازی است انتخاب می‌کند که نشان هیولا روی همان کارتی که از قبل انتخاب کرده بماند یا جای نشان را عوض کند و روی یک کارت دیگر بگذارد و آن را هم رو کند. مرحله دوم که کمین کردن است، اختیاری است. در این مرحله یکی از کارت‌های توی دست‌تان را می‌توانید با یکی از کارت‌هایی که در وسط قرار دارد عوض کنید. در مرحله سوم که اجباری است شما باید یکی از کارت‌های توی دست‌تان را بازی کنید و در وسط قرار بدهید. بازی همین طور ادامه پیدا می‌کند تا زمانی که یک بازیکن از یک نوع هیولا سه کارت در رنگ‌های مختلف را رو کند و آن سه کارت را در دست خودش قرار می‌دهد و امتیاز مربوط به آن را به دست می‌آورد.



معرفی بازی



کافه وحش

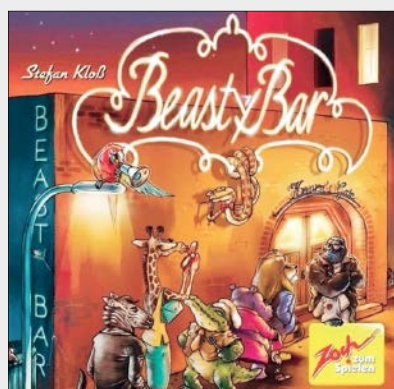
تعداد بازیکن: ۲ تا ۴ نفر

زمان بازی: ۳۰ تا ۶۰ دقیقه

قصه این بازی بسیار جذاب که یک آلمانی آن را طراحی کرده درباره مهمانی رفتن است، همین. یکسری حیوان هستند که می‌خواهند به کافه‌ای بروند و شما باید این کار را انجام بدهید. هر چقدر حیوانات بیشتری را ببرید داخل کافه، امتیاز بیشتری هم می‌گیرید. در کافه وحش ۱۲ کارت حیوان با قدرت‌های مختلف در چهار رنگ سبز، قرمز، زرد و آبی وجود دارد. کارت‌های ورود به کافه و اخراج از کافه را هم با فاصله در وسط قرار بدهید. به فضایی که بین کارت ورود و خروج وجود دارد فضای تنه‌زنی و هل دادن می‌گویند.

هر بازیکن ابتدا از بین کارت‌های توی دستش چهار کارت را انتخاب می‌کند و یکی از آنها را بازی می‌کند. این کارت حیوان در صف انتظار است و در نزدیک‌ترین نقطه به ورودی کافه قرار می‌گیرد.

هر حیوان قدرت مخصوص به خودش را دارد و باید از آن استفاده کنید. مثلاً اگر کارت شیر وارد بازی شود هر کارت میمونی که در صف باشد بیرون می‌رود و شیر می‌رود اول صف، یا کارت اسب آبی این قابلیت را دارد که تمام کارت‌هایی که امتیازشان از او کمتر باشد را له کند و بیاید در اول صف قرار بگیرد. اگر شما بتوانید صف انتظار را از پنج کارت تشکیل دهید، دو کارت اول وارد کافه شده و کارت آخر از کافه بیرون انداخته می‌شود. هر بازیکنی که بتواند کارت حیوان بیشتری را وارد کافه کند برنده بازی است. جذابیت بازی در قدرت کارت حیوانات که طراحی و گرافیک خیلی خوبی هم دارند نهفته است. هر کارت قدرت مخصوص به خودش را دارد و می‌تواند در یک لحظه شما را از بازنده بازی به برنده تبدیل کند.



جدول

توضیح برای رمز جدول:

پس از حل کامل جدول از پشت سرهم قرار دادن حروف خانه‌هایی که با عدد مشخص شده‌اند رمز جدول به دست می‌آید.
تعداد حروف رمز جدول در هر شماره می‌تواند متغیر باشد.

طراح: بیژن گورانی

قناعت پیشه	تکیه دادن	آسمان	میوه	پر از دحام	خالص	دنباله رو	راه ها	وجود دارد
کارگاه	چهل	هیدراته	نصیحت	پسوند	مادر	سوزن	جای خوش	
۳	۳	۳	۳	کهنسال	آذربایجانی	۱	۱	۱
پیدا نمی‌شود	پیدا نمی‌شود	پیدا نمی‌شود	پیدا نمی‌شود	راه میانبر!	زبان آتش	پاک تر	عریان	۲
چند تا بودن	پایین آوردن	۴	مرسوم	رسم	مکان	چهره	ورزشی	۳
فتنه ها	باران منجمد	۵	۵	۵	۵	۵	۵	۵
اثر گذار	خیس	۶	۶	۶	۶	۶	۶	۶
دست ها	کالری متر	۷	۷	۷	۷	۷	۷	۷

رمز جدول شماره قبل:

کت و شلوار