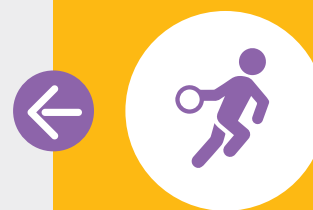


## معرفی بازی

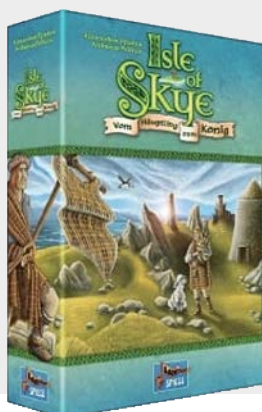


## جزیره اسکای

تعداد بازیکن: ۲ تا ۵ نفر

زمان بازی: ۳۰ تا ۵۰ دقیقه

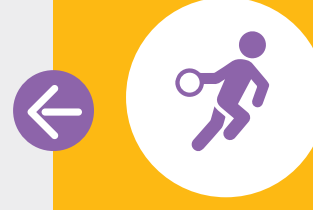
قصه جزیره اسکای که برنده بهترین بازی سال در کشور آلمان هم بوده است که پنج قبیله بر سر به دست آوردن یک جزیره در حال درگیری هستند و تنها رئیس قبیله ای که به بهترین شکل قلمرو قبیله اش را گسترش بدهد و تجارت بهتری را راه بیندازد می تواند جزیره را به دست آورد.



برای شروع هر بازیکن یک رنگ و یک قلعه و یک دیواره قلعه مختص به خودش را انتخاب کرده و باید جلوی خودش بگذارد. علاوه بر همه اینها به هر بازیکن یک نشان تیر هم بدهید و چهار کارت امتیازگیری را به صورت تصادفی بردارید و در صفحه بازی بگذارید. جزیره اسکای شامل چند راند بوده که شامل شش مرحله است. ۱. درآمد: هر بازیکن پنج سکه دریافت می کند. ۲. کشیدن کارت از کیسه و قیمت گذاری: هر بازیکن سه کارت زمین از توی کیسه کارت ها برمی دارد. این کارت ها را جلوی دیواره قلعه بگذارید و به صورت مخفیانه و پشت قلعه برای زمین هایتان قیمت

تعیین کنید و نشان تیر را به دلخواه روی یکی از زمین ها قرار دهید. با این کار آن کارت زمین حذف می شود و به کیسه کارت ها برگردانده می شود. ۳. برداشتن دیوار و حذف یک کارت: بازیکنان به طور همزمان دیواره قلعه را برمی دارند و ابتدا آن زمینی را که با تیر مشخص شده، به کیسه برمی گردانند. ۴. خرید: هر بازیکن می تواند از دیگر بازیکنان زمین بخرد و درازای آن قیمتش را بپردازد. ۵. ساخت و ساز: کارت های زمین را در اطراف قلعه تان بگذارید و بسازید. در ساخت و ساز باید به این نکته توجه کنید کارت ها را جوری کنار هم بگذارید که اقلیم هایشان شبیه هم باشد. یعنی دریا به دریا وصل می شود و چمن به چمن. ۶. امتیازگیری: هر بازیکن با توجه به حکم تعیین شده در هر راند امتیاز کسب می کند (همان چهار کارت امتیاز که ابتدای بازی در جای مخصوص گذاشته بودید) و در نهایت هر بازیکنی که بیشترین امتیاز را به دست بیاورد، برنده بازی است.

## معرفی بازی



## ورسک

تعداد بازیکن: ۱ تا ۶ نفر

زمان بازی: ۳۰ دقیقه

بازی ورسک برگردانی از بازی معروف و پرتعداد Railroad Inc است و نامزد بهترین بازی سال در رشته بازی یک نفره هم بوده است. در این بازی شما باید سعی کنید هر چه بیشتر مسیرهای خروجی را به صفحه بازی متصل و مسیرهای حمل و نقل را به هم وصل کنید.



قطعات بازی شامل یک صفحه با چهار عقربه چرخنده صفحه بازی است. بازیکنان باید عقربه ها را بچرخانند و با چرخاندن آنها مسیر جاده مشخص می شود و بازیکنان باید این مسیرها را روی صفحه بازی بکشند. هر نفر در رسم مسیر باید تلاش کند بیشترین خروجی ها را که با رنگ قرمز و در چهار گوشه صفحه بازی با رنگ قرمز مشخص شده اند) را به هم متصل کند و بلندترین مسیرهای ریلی و جاده ای را بسازد. برای شروع به هر بازیکن یک صفحه بازی بدهید و صفحه مسیر. (چهار عقربه دارد که مسیرها را مشخص می کند) این

مسیرها شامل مسیر ریلی و بزرگراهی پیچ، سواره ریلی و سواره بزرگراهی، مسیر مستقیم ریلی و بزرگراهی، پل، ایستگاه مستقیم و ایستگاه پیچ هستند. ابتدای هر دور عقربه ها را بچرخانید تا مسیر مشخص شود. علاوه بر این مسیرها پل هایی هم وجود دارد که مسیرها را از روی هم رد کرده و ایستگاه هایی که مسیرها را به هم وصل می کند. در رسم مسیرها شما می توانید جاده و ریل را قرینه کنید و جهتش را به طرفی که دوست دارید بچرخانید. نکته مهم در رسم جاده ها این است که حتما باید از یک طرف به خروجی ها و مسیرهای قبلی متصل باشند. در بالای صفحه بازی شش مسیر ویژه کشیده شده است که هر بازیکن در کل بازی سه بار می تواند از آن استفاده کند. در پایان هفتمین دور با توجه به الگوی امتیاز شماری که در صفحه بازی وجود دارد امتیازها شمرده می شود و بازیکنی که بیشترین امتیاز را کسب کرده باشد، برنده بازی است.

# جدول

## توضیح برای رمز جدول:

پس از حل کامل جدول از پشت سرهم قرار دادن حروف خانه هایی که با عدد مشخص شده اند رمز جدول به دست می آید.  
تعداد حروف رمز جدول در هر شماره می تواند متغیر باشد.

طراح: بیژن گورانی

از غذا های مهم پاکستان	همسر زن دوست داشتنی	سنگ سنج سنگ های زینتی	انس پسر گودرز در شاهنامه	میان روز چیره دست	خدای درویش پدر بیژن	بی شرم و حیاء	قطعی اهل مکه	خدمتگزار روشنایی	زیرکی
۱	۲	۳	۴	۵	۶	۷	۸	۹	۱۰
علاج کردن آشیانه	محل تولد درگذشتگان	فرمان مایع نشاسته	ویروس سگی مخترع تلسکوپ	سرایت بیماری	وکیل	۷	لیکن	۱	۲
آهو مقابل شب	جثه ، اندام نشانه بیماری	مرزبان گودال	۳	۴	۵	۶	۷	۸	۹
کشور چکمه صنم	دلیل	۲	۳	۴	۵	۶	۷	۸	۹

رمز جدول شماره قبل:

خوش اخلاقی