

# پای سریال

## کرده با ساخت سریال‌هایی خارج از پایتخت ب‌بان نشان دهد

ایران به غیر از تهران برده است. البته این تنها شامل حال آثار مستند نمی‌شود، بلکه در سریال‌های تلویزیونی نیز این اتفاق خجسته افتاده است. این اتفاق هنوز کم‌رنگ است و جا دارد کارگردانان و تهیه‌کنندگان بیشتر به سمت ساخت آثاری غیرآرتمانی و در مکان‌های فیلمبرداری دیگر به غیر از تهران بروند. مسلماً دوربین فیلمسازان وقتی به جغرافیای بکر ایران توجه نشان بدهد، مردم هم علاقه‌مند می‌شوند و حتی تصمیم می‌گیرند در سفرهای دسته‌جمعی‌شان به شهرهای دیگر هم سری بزنند و با آداب و رسوم و فرهنگ مردم آشنا شوند.

این روزها سریال تلویزیونی خانواده دکتر ماهان به تهیه‌کنندگی بهروز خوش رزم از شبکه دو پخش می‌شود که اتفاقاً دوربین سریال به جنگل‌های لُفور استان مازندران رفته که تا امروز برای اکثر مردم ناشناخته بود. همچنین این مجموعه به موضوع مهاجرت معکوس و تغییر زندگی از زندگی شهری به روستایی هم پرداخته و مردم را به زندگی همراه با آرامش ترغیب کرده است. به بهانه پخش این مجموعه تلویزیونی نگاهی به سریال‌هایی داشته‌ایم که در شهرهای مختلف ایران تولید شده و توانسته نظر مخاطبان بسیاری را جلب کند. همچنین با دو کارگردان که آثاری خارج از تهران ساخته‌اند، گپ کوتاهی انجام داده‌ایم.

<span></span>		<span></span>
<b>علی‌البدل و ورکانه</b>		<span></span>
<b>نام سریال:</b> علی‌البدل		
<b>کارگردان:</b> سیروس مقدم		
<b>شبکه:</b> یک		
<b>محصول سال:</b> ۱۳۹۶		
<b>بازیگران:</b> مهدی فخیم‌زاده، محسن تنابنده، مهدی هاشمی، احمد مهرانفر، زنده‌یاد حسین محب‌اهری، هادی کاظمی، هومن حاجی عبداللهی، بهرام افشاری،		<span></span>
سیم‌ا خضرآبادی، عزت‌ا... رضائی فر.		
<b>قصه:</b> داستان مجموعه علی‌البدل در روستایی تاریخی به نام چشمه قل‌قل اتفاق می‌افتد که دو طایفه به نام آبیاری‌ها و آبتاری‌ها در آن زندگی می‌کنند و از قدیم‌الایام در عین حال که کنار هم هستند، اختلافاتی با هم دارند که باعث شده آبادی رونق چندانی نداشته باشد و اهالی بیشتر درگیر اختلافات خود باشند. تا این که اهالی دو طایفه برای حل مشکلات روستا و اداره آن، شورایی تشکیل می‌دهند که عضوی به نام علی‌البدل دارد.		
<b>مکان فیلمبرداری:</b> مقدم برای ساخت این سریال سراغ یکی از روستاهای قدیمی استان همدان رفته، روستای ورکانه که به الماس گردشگری معروف شده و یکی از شش روستای گردشگری این استان است. معنی نام این روستا در زبان کردی کنار چشمه است که در فهرست آثار ملی نیز به ثبت رسیده است.		

## روستای لور زیبا

<span></span>		<span></span>
<b>نام سریال:</b> گذر از رنج‌ها		
<b>کارگردان:</b> فریدون حسن‌پور		
<b>شبکه:</b> یک		
<b>محصول سال:</b> ۱۳۹۳		
<b>بازیگران:</b> شیوا طاهری، بابک حمیدیان، پژمان بازغی، ماه‌چهره خلیلی، نگین معتمدی و پیام دهکردی.		<span></span>
<b>قصه:</b> داستان زندگی دنیا را از هنگام میلاد تا فوت حکایت می‌کند.		
<b>محل فیلمبرداری:</b> بخش عمده‌ای از قصه این مجموعه در روستای لور می‌گذشت که البته برای این‌که فضای خانه‌های این روستا با زمان سریال تطابق داشته باشد، بسیاری از خانه‌ها و دکورهای این روستا بازسازی شد. همچنین کارگردان برای ضبط سریال سراغ منطقه بکر دیلمان هم رفته بود.		

### ترك محله جوكندان

<span></span>		<span></span>
<b>نام سریال:</b> پس از باران		
<b>کارگردان:</b> سعید سلطانی		
<b>شبکه:</b> ۳		
<b>محصول سال:</b> ۱۳۷۹		
<b>بازیگران:</b> محمود پاک‌نیت، کتایون ریاحی، ثریا قاسمی، مرجان محتشم، شهاب حسینی و صبا کمالی.		<span></span>
<b>قصه:</b> این سریال روایتگر روابط ارباب و رعیتی بود و زندگی دختری را به تصویر می‌کشید که به عنوان زن دوم وارد خانه ارباب می‌شد.		
<b>محل فیلمبرداری:</b> مکان‌های تصویربرداری پس از باران در جوکندان و عمدتاً در خانه‌ای متعلق به یکی از خان‌های سابق این منطقه در ترك محله بود. گاهی دوربین این مجموعه به محله ساغری‌سازان می‌رفت که یکی از قدیمی‌ترین محله‌های شهر رشت است. بخشی از سریال هم در زیباکنار تصویربرداری شد.		

### شیخ زاهد محله

<span></span>		<span></span>
<b>نام سریال:</b> دنیای شیرین دریا		
<b>کارگردان:</b> بهروز بقایی		
<b>شبکه:</b> یک		
<b>محصول سال:</b> ۱۳۷۷		
<b>بازیگران:</b> زنده یاد پوپک گلدره، فرهاد بشارتی، مینا نوروزی، مهسا ملاپور، عطیه غیبشاوی و امیر محمدزاده.		<span></span>
<b>قصه:</b> در هر قسمت از این مجموعه تلویزیونی، دو خانواده (هفت شخصیت ثابت)، هربار با مشکل تازه‌ای درگیر می‌شوند.		
<b>محل فیلمبرداری:</b> عوامل تولید این سریال سراغ روستای شیخ زاهد محله واقع در استان گیلان رفتند. بخشی از سریال هم در منطقه سرولات چاپکسر ضبط شد.		

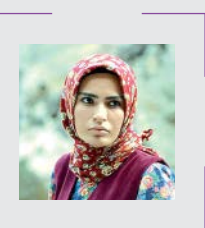
### پاشاکی، توتکی و شیوا

<span></span>		<span></span>
<b>نام سریال:</b> آواز مه		
<b>کارگردان:</b> حسینعلی لیالستانی		
<b>شبکه:</b> یک		
<b>محصول سال:</b> ۱۳۸۰		
<b>بازیگران:</b> زنده یاد خسرو شکیبایی، لعیا باستانی، حسین پناهی، رضا فیض نوروزی، پوران‌دخت مهمین، ثریا قاسمی، مهرداد نظری و سیروس گرجستانی.		<span></span>
<b>قصه:</b> شاعری به نام ایلپا پس از مدت‌ها به روستای محل زادگاهش می‌رود.		
<b>محل فیلمبرداری:</b> مخاطبان با تماشای این سریال با روستاهای مختلف شمال ایران آشنا می‌شوند.		
تصویربرداری سریال آواز مه در روستاهای اطراف سياهکل با نام پاشاکی، توتکی، شیوا و... انجام شد.		

<span></span>		<span></span>
<b>باز هم یزد زیبا</b>		<span></span>
<b>نام سریال:</b> حانیه		
<b>کارگردان:</b> سیدجلال دهقانی اشکدری		
<b>شبکه:</b> ۲		
<b>محصول سال:</b> ۱۳۹۳		
<b>بازیگران:</b> جعفر دهقان، محمد کاسبی، میرطاهر مظلومی و سیم‌ا خضرآبادی.		<span></span>
<b>قصه:</b> داستان این مجموعه حوالی سال ۱۳۵۷ در یزد اتفاق می‌افتد و ماجرای اصلی درباره زندگی ستوانی به‌نام سعیداست که همراه خانواده‌اش به یزد منتقل می‌شود.		
<b>محل فیلمبرداری:</b> این سریال که در ایام دهه فجر پخش شد هم اقبال مردمی را به دنبال داشت. گرچه داستان بر اساس خاطرات شفاهی و مکتوب شخصیت‌های فعال و انقلابی نوشته شده بود، اما کارگردان تلاش کرده بود در قالب داستان، بافت قدیمی و کهن و تاریخی یزد را هم نشان بدهد.		
<b>فهادان بکر</b>		<span></span>
<b>نام سریال:</b> سردلبران		
<b>کارگردان:</b> محمدحسین لطیفی		
<b>شبکه:</b> یک		
<b>محصول سال:</b> ۱۳۹۷		
<b>بازیگران:</b> برزوا ارجمند، متین ستوده، محمد کاسبی، فرهاد قائمیان، جعفر دهقان و کامران تفتی.		<span></span>
<b>قصه:</b> داستان این سریال درباره روحانی مسجدی است که سعی در حل مشکلات مردم دارد.		
<b>محل فیلمبرداری:</b> دوربین لطیفی روایتگر منطقه زیبای فهادان یزد بود که هر بیننده‌ای را ترغیب می‌کرد به این شهر تاریخی سری بزند. او در این مجموعه، بافت تاریخی و زیبای این بخش از ایران را به تصویر کشید.		

## رسانه رادیو و تلویزیون

## گیلان



**محل فیلمبرداری:** بخش عمده‌ای از قصه این مجموعه در روستای لور می‌گذشت که البته برای این‌که فضای خانه‌های این روستا با زمان سریال تطابق داشته باشد، بسیاری از خانه‌ها و دکورهای این روستا بازسازی شد. همچنین کارگردان برای ضبط سریال سراغ منطقه بکر دیلمان هم رفته بود.

### ترك محله جوكندان

<span></span>		<span></span>
<b>نام سریال:</b> پس از باران		
<b>کارگردان:</b> سعید سلطانی		
<b>شبکه:</b> ۳		
<b>محصول سال:</b> ۱۳۷۹		
<b>بازیگران:</b> محمود پاک‌نیت، کتایون ریاحی، ثریا قاسمی، مرجان محتشم، شهاب حسینی و صبا کمالی.		<span></span>
<b>قصه:</b> این سریال روایتگر روابط ارباب و رعیتی بود و زندگی دختری را به تصویر می‌کشید که به عنوان زن دوم وارد خانه ارباب می‌شد.		
<b>محل فیلمبرداری:</b> مکان‌های تصویربرداری پس از باران در جوکندان و عمدتاً در خانه‌ای متعلق به یکی از خان‌های سابق این منطقه در ترك محله بود. گاهی دوربین این مجموعه به محله ساغری‌سازان می‌رفت که یکی از قدیمی‌ترین محله‌های شهر رشت است. بخشی از سریال هم در زیباکنار تصویربرداری شد.		

### شیخ زاهد محله

<span></span>		<span></span>
<b>نام سریال:</b> دنیای شیرین دریا		
<b>کارگردان:</b> بهروز بقایی		
<b>شبکه:</b> یک		
<b>محصول سال:</b> ۱۳۷۷		
<b>بازیگران:</b> زنده یاد پوپک گلدره، فرهاد بشارتی، مینا نوروزی، مهسا ملاپور، عطیه غیبشاوی و امیر محمدزاده.		<span></span>
<b>قصه:</b> در هر قسمت از این مجموعه تلویزیونی، دو خانواده (هفت شخصیت ثابت)، هربار با مشکل تازه‌ای درگیر می‌شوند.		
<b>محل فیلمبرداری:</b> عوامل تولید این سریال سراغ روستای شیخ زاهد محله واقع در استان گیلان رفتند. بخشی از سریال هم در منطقه سرولات چاپکسر ضبط شد.		

### پاشاکی، توتکی و شیوا

<span></span>		<span></span>
<b>نام سریال:</b> آواز مه		
<b>کارگردان:</b> حسینعلی لیالستانی		
<b>شبکه:</b> یک		
<b>محصول سال:</b> ۱۳۸۰		
<b>بازیگران:</b> زنده یاد خسرو شکیبایی، لعیا باستانی، حسین پناهی، رضا فیض نوروزی، پوران‌دخت مهمین، ثریا قاسمی، مهرداد نظری و سیروس گرجستانی.		<span></span>
<b>قصه:</b> شاعری به نام ایلپا پس از مدت‌ها به روستای محل زادگاهش می‌رود.		
<b>محل فیلمبرداری:</b> مخاطبان با تماشای این سریال با روستاهای مختلف شمال ایران آشنا می‌شوند.		
تصویربرداری سریال آواز مه در روستاهای اطراف سياهکل با نام پاشاکی، توتکی، شیوا و... انجام شد.		

## یزد



**محل فیلمبرداری:** این سریال که در ایام دهه فجر پخش شد هم اقبال مردمی را به دنبال داشت. گرچه داستان بر اساس خاطرات شفاهی و مکتوب شخصیت‌های فعال و انقلابی نوشته شده بود، اما کارگردان تلاش کرده بود در قالب داستان، بافت قدیمی و کهن و تاریخی یزد را هم نشان بدهد.

### فهادان بکر

<span></span>		<span></span>
<b>نام سریال:</b> سردلبران		
<b>کارگردان:</b> محمدحسین لطیفی		
<b>شبکه:</b> یک		
<b>محصول سال:</b> ۱۳۹۷		
<b>بازیگران:</b> برزوا ارجمند، متین ستوده، محمد کاسبی، فرهاد قائمیان، جعفر دهقان و کامران تفتی.		<span></span>
<b>قصه:</b> داستان این سریال درباره روحانی مسجدی است که سعی در حل مشکلات مردم دارد.		
<b>محل فیلمبرداری:</b> دوربین لطیفی روایتگر منطقه زیبای فهادان یزد بود که هر بیننده‌ای را ترغیب می‌کرد به این شهر تاریخی سری بزند. او در این مجموعه، بافت تاریخی و زیبای این بخش از ایران را به تصویر کشید.		

## شیرگاه مازندران

<span></span>		<span></span>
<b>نام سریال:</b> پایتخت		
<b>کارگردان:</b> سیروس مقدم		
<b>شبکه:</b> یک		
<b>محصول سال:</b> از سال ۱۳۹۰ تا ۱۳۹۷		
<b>بازیگران:</b> محسن تنابنده، احمد مهرانفر، ریما رامین‌فر، علیرضا خمسه، نسرین نصرتی، هومن حاجی‌عبداللهی و بهرام افشاری.		<span></span>

**قصه:** داستان این سریال درباره خانواده نقی معمولی است که در پنج فصل این سریال با ماجراهای متعددی دست و پنجه نرم می‌کنند.

**محل فیلمبرداری:** سیروس مقدم برای تولید این اثر ترجیح داد از تهران فاصله بگیرد و سراغ استان مازندران برود. دو قسمت از فصل اول سریال در روستای علی‌آباد تصویربرداری و بخش عمده‌ای از فصل دوم در منطقه شیرگاه واقع در استان مازندران ضبط شد. شاید در گذشته از کسی سؤالی درباره شیرگاه پرسیده می‌شد، اظهار بی‌اطلاعی می‌کرد، اما به‌واسطه این سریال کاملاً شناخت خوبی پیدا کردند و حالا می‌توانند درباره این منطقه حرف بزنند. همچنین سواحل جنوبی ایران در این سریال به مخاطب معرفی شد.

### دکتر ماهان و جنگل‌های لفور

<span></span>		<span></span>
<b>نام سریال:</b> خانواده دکتر ماهان		
<b>کارگردان:</b> رام‌ا قویدل و علی محمد قاسمی.		
<b>شبکه:</b> ۲		
<b>محصول سال:</b> ۱۳۹۷		
<b>بازیگران:</b> امین زندگانی، لاله اسکندری، شیوا ابراهیمی، ارسطو خوش‌رزم، بهرام شاه‌محمدلو، سعید امیرسلیمانی، رویا افشار، شهروز ابراهیمی و فریده دریامچ.		<span></span>

**قصه:** خانواده دکتر ماهان داستانی است در ستایش زندگی و خوشبختی خانوادگی؛ داستانی که مخاطبش را به ساده زیستی داوطلبانه دعوت می‌کند؛ این مجموعه روایتگر نگاهی تازه و الهام‌بخش در جهت تشویق جسارت تغییر و شکستن عادت‌هایی است که انسان امروز را تنهاتر از همیشه، خسته و ملول کرده و از منظر دکتر ماهان زندگی یک راه نرفته و ناشناخته است از همین رو امیر عطش و التهایی دارد تا همسر و فرزندان نوجوانش را با خود در ماجراجویی شنیدن نوای اسرارآمیز طبیعت و پاسداری از زیست‌بوم همراه کند.

**محل فیلمبرداری:** کارگردان برای ساخت این مجموعه سراغ جنگل‌های لفور در استان مازندران رفته است. اگر برای طبیعت‌گردی یا جنگل‌پیمایی می‌خواهید مقصد بکری بیابید، لفور از بهترین انتخاب‌ها خواهد بود. عبور از میان درختانی مانند راش، ممرز، لیلکی، انجیلی، ازگیل و … آشنایی با گونه‌های نادر گیاهی منطقه، تنفس در هوای پاک جنگل و با عطر گیاهان لذت جنگل‌پیمایی را افزایش خواهد داد.

### روستاهای جاده ۲۰۰۰ و ۳۰۰۰

<span></span>		<span></span>
<b>نام سریال:</b> از یادرفته		
<b>کارگردان:</b> فریدون حسن‌پور		
<b>شبکه:</b> یک		
<b>محصول سال:</b> ۱۳۹۰		
<b>بازیگران:</b> محمدرضا فروتن، سپیده خداوردی، بهنوش طباطبایی، عمارآقایی، فاطمه صادقی و سیاوش خیرابی.		<span></span>
<b>قصه:</b> داستان این سریال براساس رمانی به نام از یادرفته به نویسندگی فریدون حسن‌پور نوشته شده که داستان مقاومت انسان در برابر شرایط بحرانی را روایت می‌کند. در این داستان زندگی شخصیت‌های فیلم طی یک دوره ۴۰ساله تعریف می‌شود.		
<b>محل فیلمبرداری:</b> این مجموعه در روستاهایی واقع در جاده‌های ۲۰۰۰ و ۳۰۰۰ تصویربرداری شد و حسن پور با قاب بندی‌های زیبا این روستاهای بکر را به مردم معرفی کرد تا از آنجا بازدید کنند.		

### ماجرای جاده چالوس

<span></span>		<span></span>
<b>نام سریال:</b> جاده چالوس		
<b>کارگردان:</b> احمد معظمی		
<b>شبکه:</b> ۵		
<b>محصول سال:</b> ۱۳۹۳		
<b>بازیگران:</b> بیژن امکانیان، فاطمه گودرزی، سیروس گرجستانی، محسن افشانی و سیم‌ا خضرآبادی.		<span></span>
<b>قصه:</b> مرد ثروتمندی در آستانه ورشکستگی است و به خاطر هزینه‌های بالای خانواده خود نمی‌تواند کارش را پیش ببرد. در همین زمان یک رستوران متروکه در شمال کشور به عنوان ارث به همسر این مرد می‌رسد. محبویه همسرش خانواده راضی به رفتن به شمال و اداره این رستوران برای سر و سامان دادن دوباره به زندگی‌شان می‌کند و …		
<b>محل فیلمبرداری:</b> با توجه به این‌که همه ما خاطرات بسیار زیادی از جاده چالوس داریم و حتماً یک بار هم از آن عبور کرده‌ایم به همین دلیل برای این خاطره‌بازی کارگردان به سراغ این جاده برای سریال رفت و با قاب بندی‌های زیبا این منطقه را به زیبایی به مخاطب معرفی کرد.		

### جاده‌های سرسبز

<span></span>		<span></span>
<b>نام سریال:</b> خط قرمز		
<b>کارگردان:</b> قاسم جعفری		
<b>شبکه:</b> ۳		
<b>محصول سال:</b> ۱۳۸۰		
<b>بازیگران:</b> شهرام حقیقت دوست، سروش گودرزی، پویا امینی، ایمان اشراقی و شهرام عبدلی.		<span></span>
<b>قصه:</b> چند دانش‌آموز دبیرستانی حدوداً ۲۰ ساله که هر یک برای فرار از مشکلات زندگی‌شان، از خانه فرار کرده، دور هم جمع می‌شوند و با هدف سفر به سوی آرمان‌ها و خواسته‌های خود پا به راهی با مقصد نامعلوم می‌گذارند.		
<b>محل فیلمبرداری:</b> کارگردان برای این سریال به سراغ جاده‌های سرسبز شمال رفت. قاب‌بندی‌های زیبای او مخاطبان را شیفته خطه شمال می‌کرد.		