

نخواهد شد.

## استفاده از Registry

در صورتی که از ویندوزی غیر از ویندوز ۱۰ (ویندوز ۸ یا ۸/۱) استفاده می‌کنید یا نسخه ویندوز شما Pro نیست، می‌توانید از طریق تنظیمات رجیستری دستگاه برای انجام این کار اقدام کنید. برای غیرفعال کردن مرورگر اج این مراحل را طی کنید:

۱ منوی استارت را باز کرده و عبارت Registry را جست‌وجو کنید.

۲ در بخش رجیستری، مسیر زیر را دنبال کنید:

HKEY\_LOCAL\_MACHINE\SOFTWARE\Policies\Microsoft

۳ روی پوشه مایکروسافت کلیک راست کرده و گزینه New را انتخاب کنید. از زیر گزینه‌های قابل انتخاب، سراغ گزینه Key بروید.

۴ نام کلید جدید ایجاد شده را به MicrosoftEdge (بدون فاصله) تغییر دهید.

۵ روی این کلید کلیک راست کرده و دوباره گزینه New و Key را انتخاب کنید و کلید جدید ایجاد شده را Main بگذارید.

۶ روی کلید جدید کلیک راست کرده و گزینه New و DWORD (32-bit) Value را انتخاب کنید و نام آن را AllowPrelaunch بگذارید.

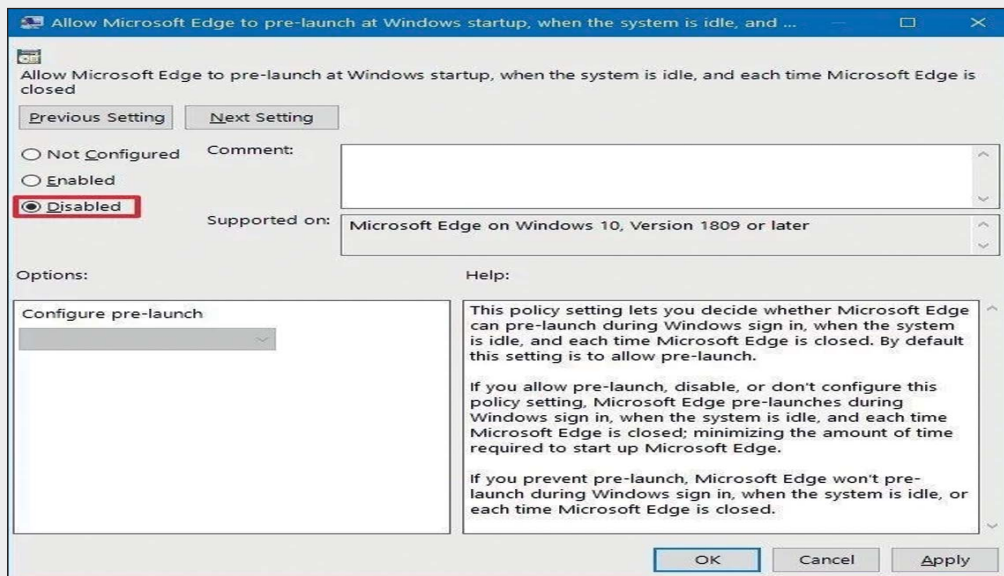
۷ روی AllowPrelaunch دو بار کلیک کنید تا صفحه مقاردهی به آن باز شود و در این صفحه، مقدار را به 0 تغییر دهید و آن را ذخیره کنید.

۸ روی پوشه Microsoft کلیک راست کرده و یک کلید جدید را مشابه با مرحله ۳ ایجاد کنید و نام آن را TabPreloader بگذارید.

۹ وقتی کلید ایجاد شد، روی آن کلیک راست کرده و سپس گزینه New، DWORD(32\_bit) Value را انتخاب کنید. نام گزینه ایجاد شده را AllowTabPreloading بگذارید و سپس OK را بزنید.

۱۰ مانند مرحله ۶ مقدار این گزینه جدید را نیز به 0 تغییر دهید و روی گزینه Ok کلیک کنید.

۱۱ سیستم خود را ری‌استارت کنید تا تغییرات روی دستگاه شما اعمال شود. **نکته:** برای معکوس کردن این فرآیند نیز باید کلید MicrosoftEdge و تمام زیرگروه‌های آن را حذف کرده و سیستم خود را ری‌استارت کنید.



چگونه مایکروسافت اج را از استارت آپ ویندوز ۱۰ حذف کنیم؟

# حذف مرورگر ناخواسته

احمد محمد حسینی

اگر دقت کنیم، بیشتر ما با مرورگرهایی مانند گوگل کروم یا موزیلا فایرفاکس از شبکه جهانی اینترنت استفاده می‌کنیم. با این حال یک مرورگر همیشه حاضر روی سیستم ویندوز وجود دارد که انتخاب اول کمتر کسی به حساب می‌آید. این گزینه، مایکروسافت اج است. این مرورگر وب به‌عنوان جایگزین مرورگر مایکروسافت اینترنت اکسپلورر عرضه شده که ایرادهای این مرورگر معیوب را رفع کرده و آن را برای رقابت با کروم و فایرفاکس آماده کند، ولی در عمل یک طرح شکست‌خورده محسوب می‌شود.

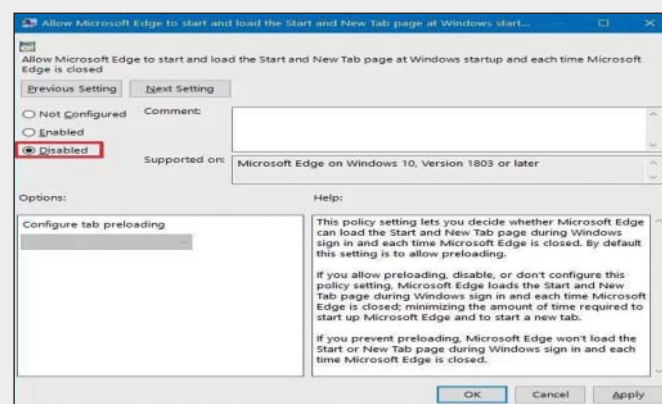
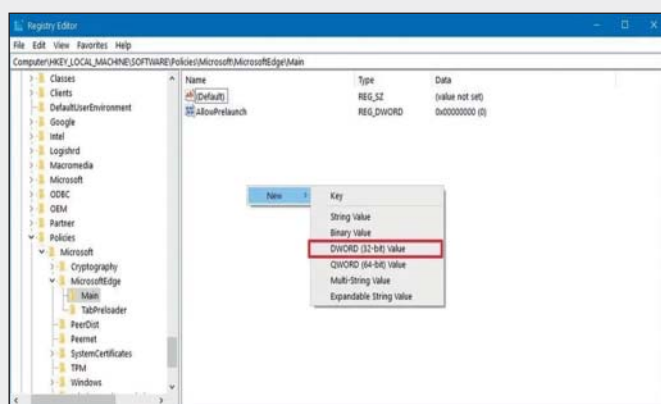
با این وجود در زمان نصب ویندوز، این مرورگر نیز روی سیستم شما نصب خواهد شد و این نصب شدن به معنای استفاده دائمی از منابع سخت‌افزاری رایانه خواهد بود و به همین دلیل بهتر است در صورتی که از این مرورگر استفاده نمی‌کنید، آن را از روی دستگاه خود حذف کنید. با توجه به ساختار خاص ویندوز، حذف کردن این مرورگر مانند برنامه‌های دیگر ممکن نیست و باید آن را با روش‌هایی خاص روی دستگاه‌های ویندوزی غیرفعال کرد. در کلیک این هفته سراغ آموزش چند روش برای غیرفعال کردن مرورگر مایکروسافت اج روی ویندوز ۱۰ می‌رویم. هر دو روش ارائه شده در این بخش به شما کمک می‌کند این مرورگر را از استارت آپ ویندوز خود غیرفعال کنید و در هر بار بالا آمدن ویندوز، شاهد تکرار این فرآیند به‌صورت خودکار نخواهید بود.

## استفاده از Group policy

- ۱ منوی استارت را باز کنید.
- ۲ عبارت gpedit.msc را در بخش جست‌وجو وارد کنید و کلید Enter را بزنید.
- ۳ در صفحه باز شده وارد بخش Configuration شوید و سپس به بخش Administrative Templates بروید.
- ۴ در این بخش \_\_\_\_\_ش باید سراغ Windows Components بروید و سپس داخل این قسمت، گزینه Microsoft Edge را انتخاب کنید.
- ۵ گزینه‌های مختلفی مربوط به نحوه استفاده از این مرورگر در سمت راست صفحه برای شما قابل مشاهده است و شما باید یک گزینه خاص با متن زیر را انتخاب کنید:

Allow Microsoft Edge to

این قابلیت تنها برای کسانی قابل استفاده است که از ویندوز ۱۰ نسخه Pro استفاده می‌کنند و دیگر نسخه‌ها از این قابلیت محروم هستند. با این وجود به علت این که تقریباً ۹۰ درصد از سیستم‌های عامل ویندوز در ایران به‌صورت کپی شده نصب می‌شوند، استفاده از یک نسخه Pro امری طبیعی است و بسیاری از کاربران از این نسخه ویندوز استفاده می‌کنند. نسخه Pro ویندوز ۱۰، قابلیت به نام Group policy دارد که قوانین محلی استفاده از دستگاه به‌صورت گروهی را تعیین می‌کند و از طریق آن می‌توان مرورگر مایکروسافت اج را غیرفعال کرد. برای انجام این کار باید مراحل ذکر شده را دنبال کنید:



دکتر  
کلیک



اگر مطالب  
این صفحه را  
می‌پسندید،  
عدد ۷۲۲۷  
را به شماره  
۳۰۰۱۱۲۲۶  
پیامک کنید