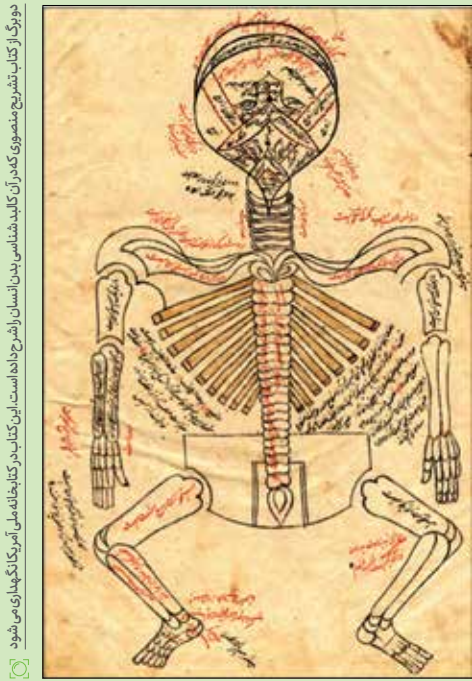
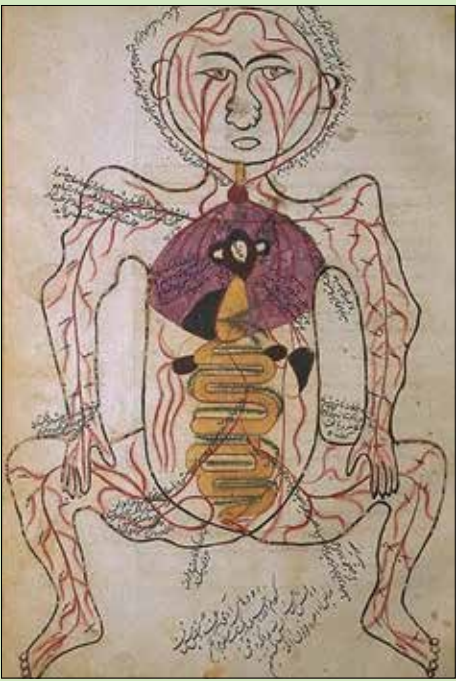




حسگرهایی که دستیار جراحان می‌شود

شاید جراحان به‌زودی بتوانند با کمک یک حسگر زیستی ساخت دانشگاه پردو که می‌توان آن را با استفاده از یک سیستم چاپ خودکار به صورت سه‌بعدی چاپ کرد، نواحی مهم را طی جراحی روی بافت‌ها و اندام‌های بدن مشخص کنند. شاید ثبت و تصویربرداری همزمان طی جراحی، نقش مهمی در تعیین قسمت‌های مهم و راهنمایی‌کردن برای روند جراحی داشته باشد. برای نمونه شاید بتواند به بازایی ضربان قلب طبیعی کمک کند. /ایسنا

چرا طب ایرانی کنار گذاشته شد؟



روزگار

دکتر

رضایی

زاده

در

کشور

را

به

شکل

راجع

به

امروز

در

کشور

می

گوید.

در

کشور

ما

وقتی

که

در

آن

زمان

که

در

آن

زمان

که

در

آن

زمان

که

در

آن

زمان

که

در

آن

زمان

که

در

آن

زمان

که

در

آن

زمان

که

در

آن

زمان

که

در

آن

زمان

که

در

آن

زمان

که

در

آن

زمان

که

در

آن

زمان

که

در

آن

زمان

که

در

آن

زمان

که

در

آن

زمان

که

در

آن

زمان

که

در

آن

زمان

که

در

آن

زمان

که

در

آن

زمان

که

در

آن

زمان

که

در

آن

زمان

که

در

آن

زمان

که

در

آن

زمان

که

در

آن

زمان

که

در

آن

زمان

که

در

آن

زمان

که

در

آن

زمان

که

در

آن

زمان

که

در

آن

زمان

که

در

آن

زمان

که

در

آن

زمان

که

در

آن

زمان

که

در

آن

زمان

که

در

آن

زمان

که

در

آن

زمان

که

در

آن

زمان

که

در

آن

زمان

که

در

آن

زمان

که

در

آن

زمان

که

در

آن

زمان

که

در

آن

زمان

که

در

آن

زمان

که

در

آن

زمان

که

در

آن

زمان

که

در

آن

زمان

که

در

آن

زمان

که

در

آن

زمان

که

در

آن

زمان

که

در

آن

زمان

که

در

آن

زمان

که

در

آن

زمان

که

در

آن

زمان

که

در

آن

زمان

که

در

آن

زمان

که

در

آن

زمان

که

در

آن

زمان

که

در

آن

زمان

که

در

آن

زمان

که

در

آن

زمان

که

در

آن

زمان

که

در

آن

زمان

که

در

آن

زمان

که

در

آن

زمان

که

در

آن

زمان

که

در

آن

زمان

که

در

آن

زمان

که

در

آن

زمان

که

در

آن

زمان

که

در

آن

زمان

که

در

آن

زمان

که

در

آن

زمان

که

در

آن

زمان

که

در

آن

زمان

که

در

آن

زمان

که

در

آن

زمان

که

در

آن

زمان

که

در

آن

زمان

که

در

آن

زمان

که

در

آن

زمان

که

در

آن

زمان

که